

Ursachen langsamer Herzrhythmusstörungen

- häufig organische Herzerkrankungen

→ entspr. Abklärung mittels Echokardiogramm, Ergometrie, evtl. Herzkatheteruntersuchung

- Medikamentennebenwirkung (z.B. Digitalis, β -Blocker)

→ Dosisanpassung, Absetzen

- Störungen der Schilddrüse, insbesondere Unterfunktion

→ entspr. Therapie, insbesondere Hormonsubstitution

- Störungen der Blutsalze, v.a. Erhöhung des Kaliums

→ Behandlung der Grunderkrankung

Anzeichen (Symptome) langsamer Rhythmusstörungen bei anfallsweisem Auftreten

- Ohnmachtsanfälle (Synkopen)**
- Schwindelattacken (Prasynkopen)**
- seltener plötzliche Todesfälle**

Anzeichen (Symptome) langsamer Rhythmusstörungen bei dauerhaft zu langsamem Puls

- allgemeine Symptome wie Müdigkeit, Abgeschlagenheit, anhaltender Schwindel
- psychiatrische Symptome wie Verwirrtheit, gerade bei älteren Menschen; Verschlechterung vorbestehender Erkrankungen des Gehirns
- Herzschmerzen
- Zeichen der Herzschwäche wie Luftnot oder Wasseransammlungen im Körper
- Unfähigkeit, sich angemessen zu belasten

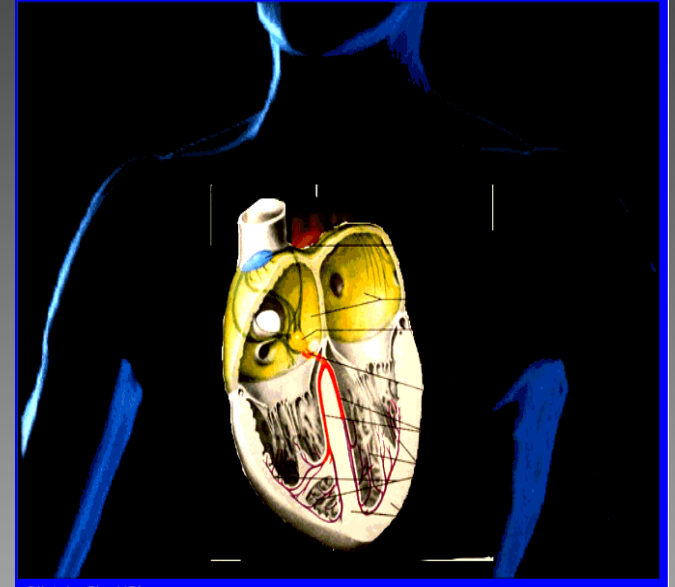
Untersuchungsmethoden

- **Pulszählen (normalerweise 60 – 80 /min)**
- **EKG**
- **Langzeit-EKG**
- **Belastungs-EKG**
- **Elektrophysiologische Untersuchung**
- **Ereignisrekorder (tragbar, implantierbar)**

Ursächliche Herzrhythmusstörungen

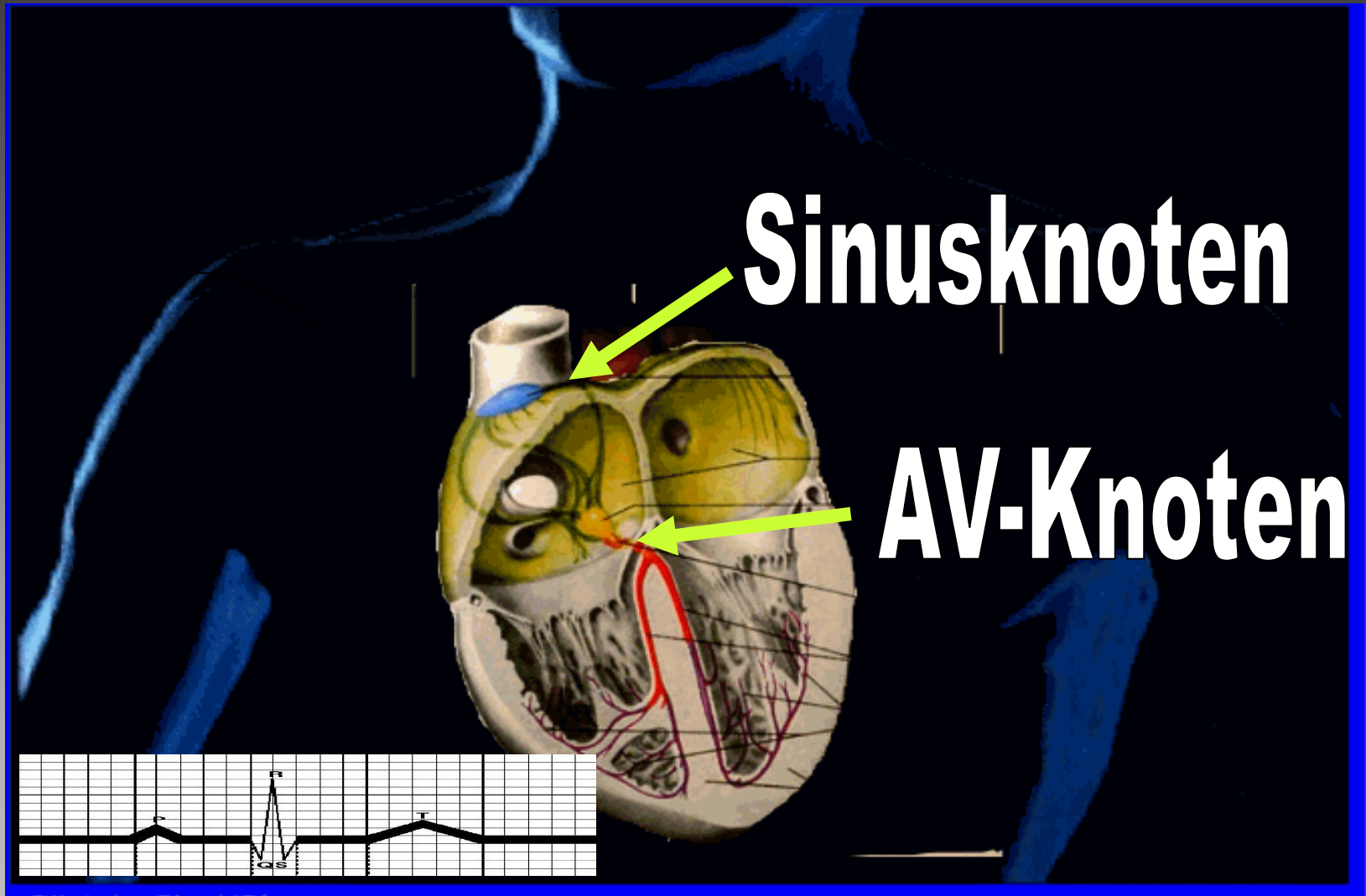
Störungen des Sinusknotens

Störungen des AV-Knotens

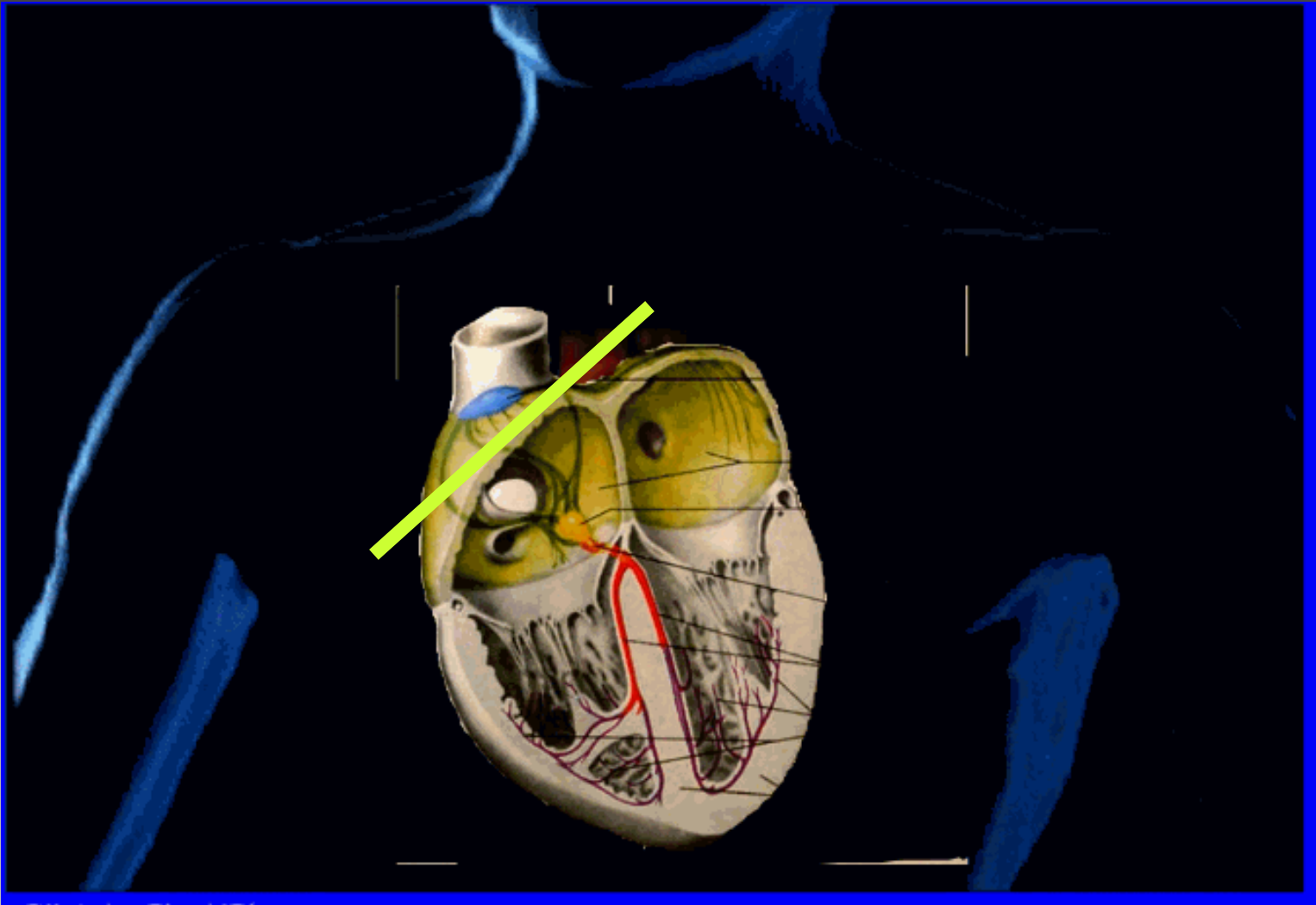


Bestimmte Formen des „vagusbedingten“ Kreislaufkollapses
und überempfindlichem Karotissinus

Grundlagen des Erregungsablaufs im Herzen

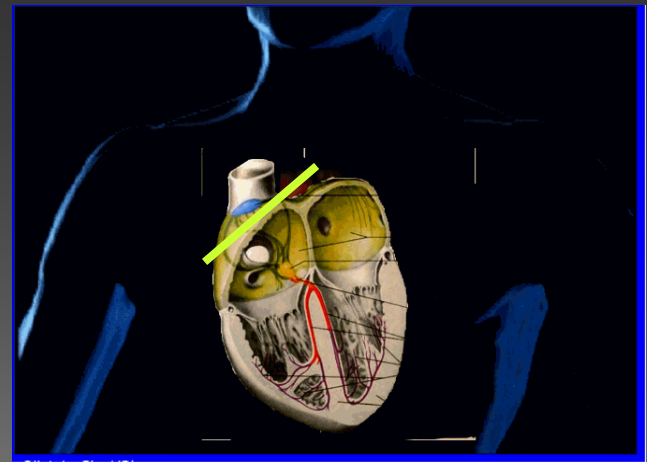


Störungen des Sinusknotens

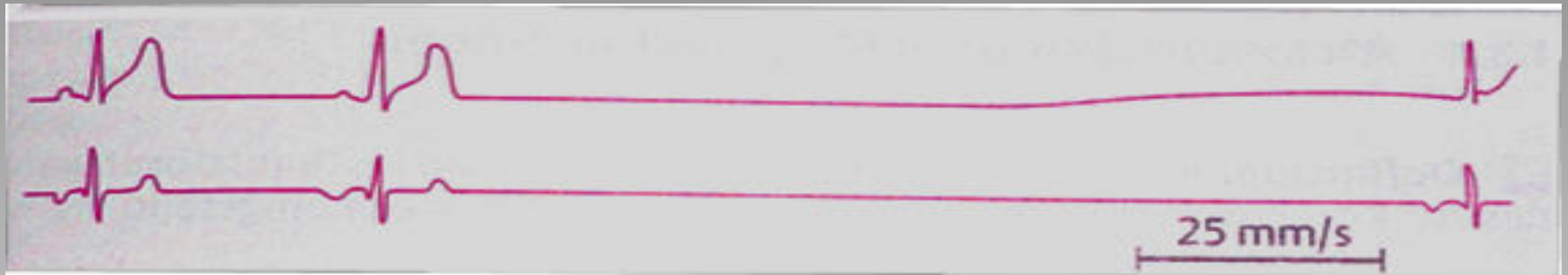


Ambulantes Herzzentrum
Schweinfurt

Störungen des Sinusknotens

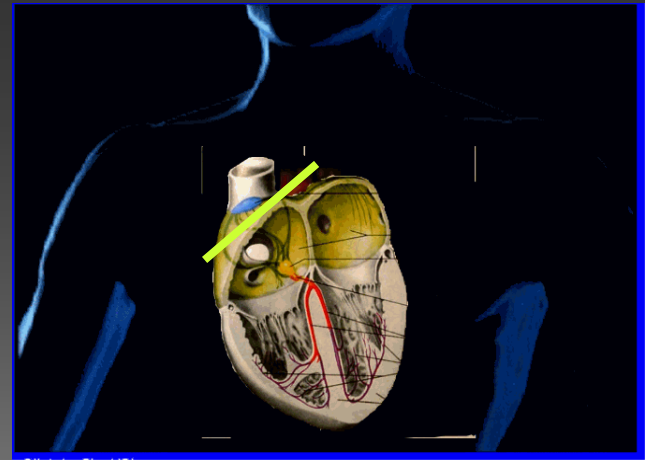


Sinusknotenstillstand



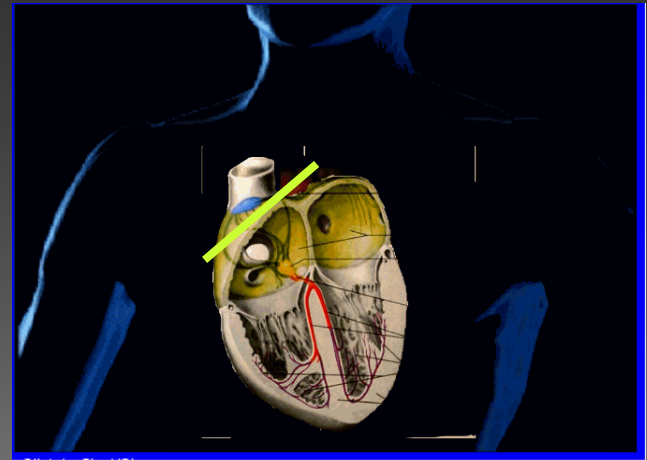
Ambulantes Herzzentrum
Schweinfurt

Störungen des Sinusknotens

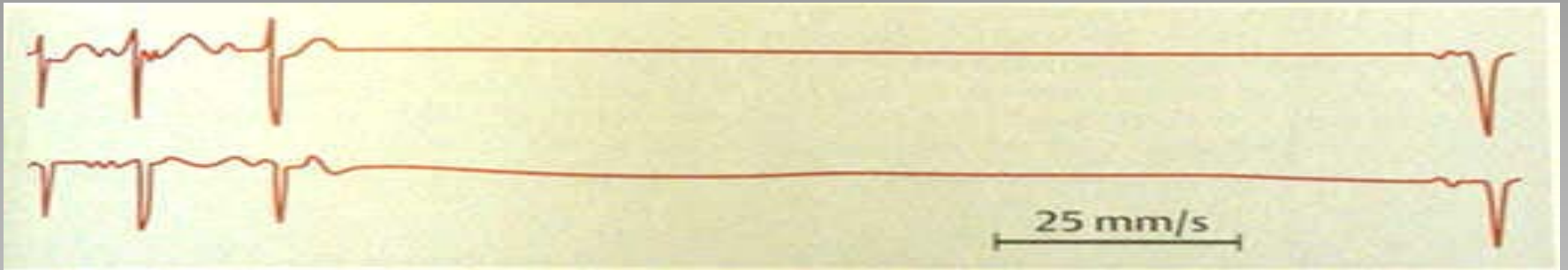


- anhaltend zu langsamer Sinusrhythmus
- unzureichende Steigerung des Herzschlags bei Belastung

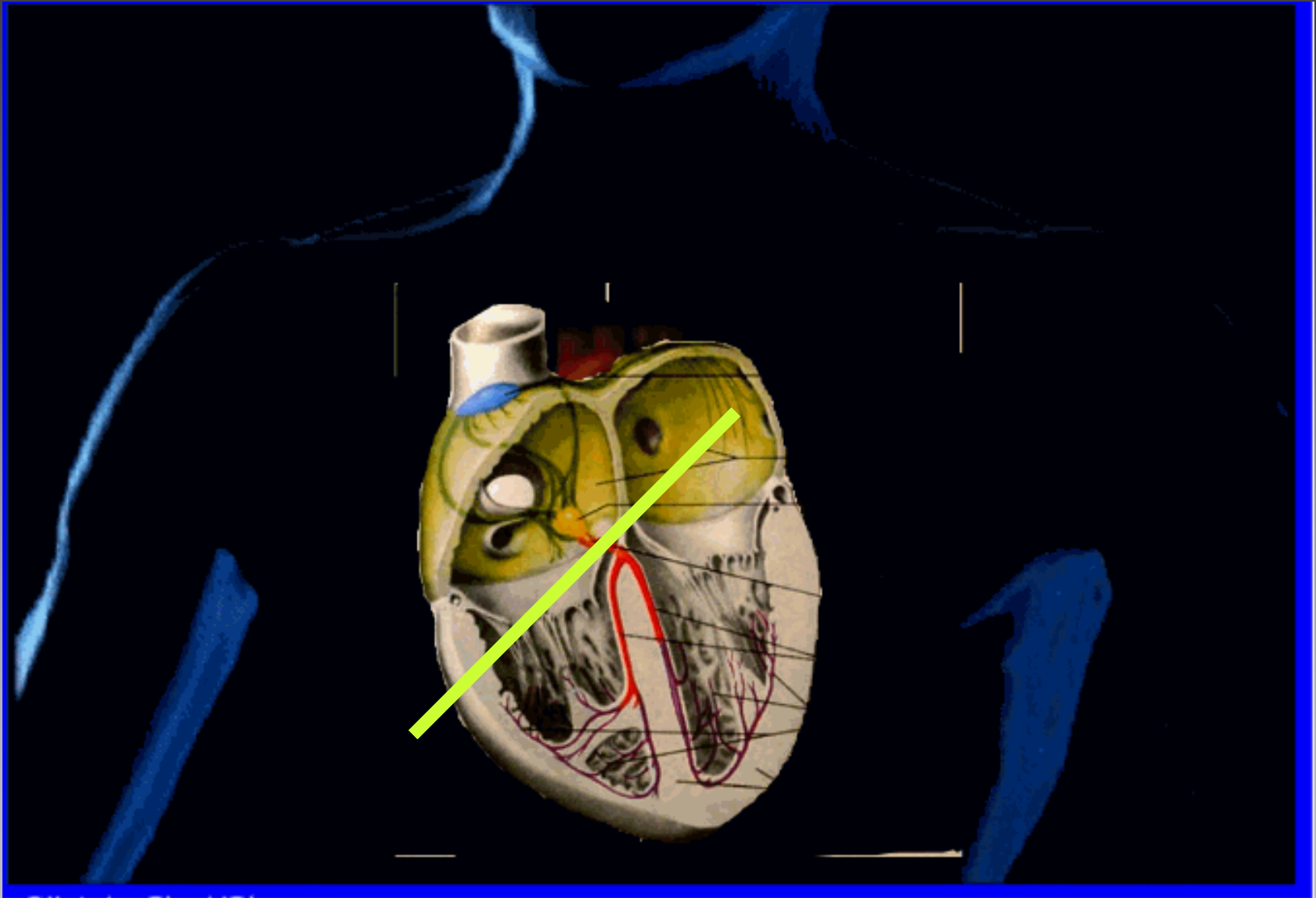
Störungen des Sinusknotens



**Anfallsweise Vorhofrhythmusstörungen mit langer Pause
beim Umschlag in den normalen Rhythmus**



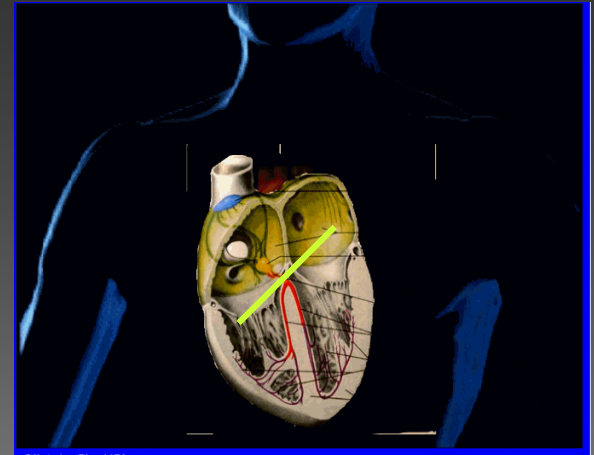
Störungen des AV-Knotens



Ambulantes Herzzentrum
Schweinfurt

Störungen des AV-Knotens

-anfallsweises Aussetzen der Herzüberleitung



- dauerhaftes Aussetzen der Herzüberleitung



Ambulantes Herzzentrum
Schweinfurt

In vielen Fällen muss ein **Herzschrittmacher** eingesetzt werden.

Damit können die langsamen Herzrhythmusstörungen effektiv behandelt werden.